



LA MANUFACTURE DIGITALE
Communication, Accessibilité, Pédagogie



Des talents à foison Des idées à profusion

*Avec nous, le handicap n'est pas un obstacle.
C'est notre valeur ajoutée.*

*Avez-vous déjà pensé à tout ce que les Sourds peuvent
apporter dans le monde du travail ?
Vivant dans un monde visuel, nous voyons les choses
différemment et développons des talents spécifiques.
Nous excellons dans des domaines en pleine expansion
aujourd'hui comme les arts graphiques et la vidéo.*

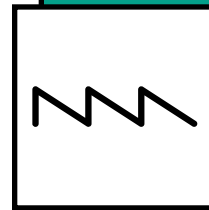
*En collaborant avec nous, vous découvrirez aussi que
notre langue, la Langue des Signes Française (LSF), est
riche de possibilités dont vous n'avez pas idée.*

*Nous avons un océan bleu de projets à construire
ensemble.*



AGENCE MÉDIA_

ACCESSIBLE, DIGITALE,
& ADAPTÉE



« La valeur ajoutée comme vous ne
l'aviez jamais envisagée »



La **Manufacture Digitale** redéfinit les contours de la communication.

Agréée entreprise adaptée, notre agence média mêle collaborateurs sourds et entendants, sans barrière de langue de communication.

L'une des nécessités de la communication est de se faire entendre. Si l'on parvient à se faire entendre des Sourds, alors on peut se faire entendre de tous.

Voilà comment nous concevons notre expertise en **Communication**, **Accessibilité** et **Pédagogie**.

COMMUNICA-
TION_

ACCES-
SIBILITÉ_

PÉDA-
GO-
GIE_

COMMUNICATI ON

Pour créer vos outils de communication, faites appel à des professionnels eux-mêmes frustrés par un mauvais accès à la communication. Ce sont forcément les plus compétents.

*Communiquer
AUTREMENT grâce à
des professionnels qui
ont de la MAGIE DANS
LES DOIGTS.*

Les personnes sourdes vivent dans un monde visuel, pensent de manière visuelle. Conséquence : nombre d'entre-elles sont des remarquables graphistes, peintres, réalisateurs etc.

GRAPHISME ET PRODUCTION

- Vidéos d'animation - Motion Design
- Création de charte graphique
- Logo Type
- Création d'illustrations
- Publicité Print et Web
- Maquette de vos projets
- Newsletter
- Photo
- Vidéo

VIDÉOS D'ANIMATION

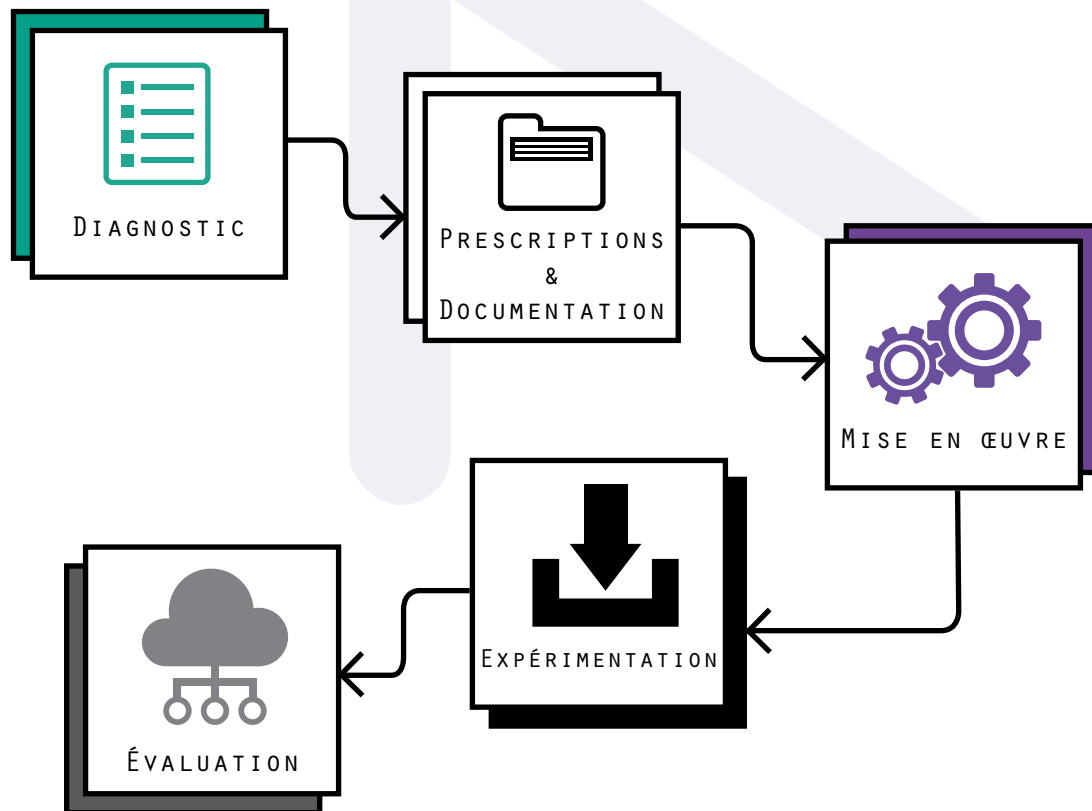
La Manufacture Digitale a la chance d'être une entreprise bilingue, français et LSF.

La barrière de la communication n'a plus lieu d'être. Nous faisons le lien entre nos graphistes et vos chefs de projets afin de mener à bien vos missions de communication et vous faire profiter du talent de nos collaborateurs.

ILLUSTRATIONS



Réfléchir en termes d'accessibilité permet de concevoir **une expérience optimale** pour vos clients ou bénéficiaires. Nous vous accompagnons dans le **diagnostic**, les **prescriptions**, la mise en oeuvre, l'expérimentation et l'évaluation de vos démarches d'accessibilité.



ACCES
SIBI-
LITÉ_



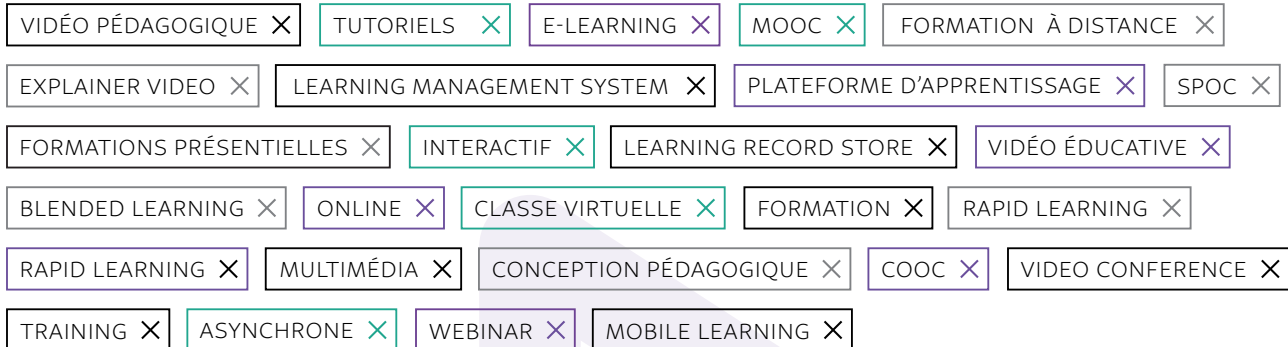
*En travaillant l'**ACCESSIBILITÉ** de vos **PRODUITS** et **SERVICES** pour les plus exclus, vous les **AMÉLIOREZ** pour **TOUS**.*

NOS +

Dans vos démarches d'accessibilité auprès du public Sourd, la traduction en langue des signes française (LSF) est un élément fondamental.

C'est précisément notre spécialité !

- Pour vos sites internet, pubs, newsletters, vidéos, visites touristiques sur support numérique.
- Binôme Sourd / Entendant de traducteurs LSF diplômés ; nous sommes les seuls en France.
- Nous avons notre propre studio de tournage, dans nos locaux parisiens.



Se former n'a jamais été aussi simple, il suffit de connecter **les bons outils aux bonnes personnes**.

Nous conjugons en interne trois expertises clés pour la création de vidéos pédagogiques et de MOOCs de qualité :

- Conception pédagogique multimédia
- Graphisme / Motion Design
- Réalisation de prises de vues dans notre studio vidéo

La pédagogie numérique a dépassé le simple cadre de l'école et sert aujourd'hui également de **support de communication** et de **valorisation de l'expertise**. De la présentation de son savoir-faire à la création d'un MOOC, la vidéo pédagogique est devenue un **support incontournable**. Si son usage s'est démocratisé, sa construction n'en demande pas moins un soin particulier si l'on veut éviter les pièges du « gadget ».

TRANSMETTRE et ÉCHANGER font parti de l'ADN de La Manufacture Digitale.

Nous dispensons également des formations en présentiel autour de la langue des signes :

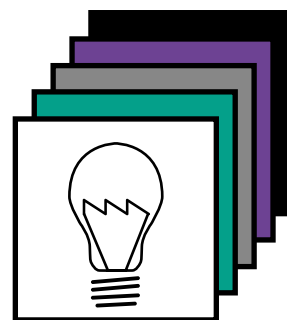
- Formation à la Langue des Signes Française (Entreprises, associations, institutions, particuliers);
- Formation à la Traduction Français / LSF;
- Adaptation de toutes vos formations en langue des signes française pour vos collaborateurs ou votre public Sourd.



PÉDA
GO -
GIE_

INNOVATION_

La Manufacture Digitale est également une Start-Up, un laboratoire d'innovation.



PROJETS

NUMÉRIQUES_

Dans un esprit de co-construction, nous travaillons sur des projets numériques pour développer de nouvelles formes d'apprentissage, en prenant en compte les besoins des Sourds, ainsi que d'autres handicaps, pour pouvoir créer des produits, qui ensuite rendent service à tous.

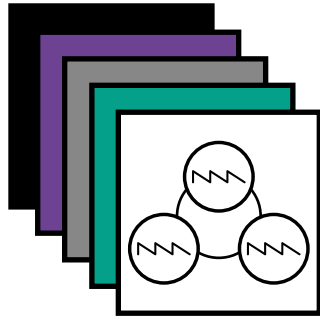
CONCEPTION

UNIVERSELLE_

Chaque handicap a sa spécificité. Concevoir un produit ou service identique pour tous les handicaps est irréaliste. En revanche, nous nous efforçons de réfléchir en termes de conception universelle, c'est-à-dire en utilisant une « stratégie, qui vise à concevoir et à composer différents produits et environnements qui soient, autant que faire se peut et de la manière la plus indépendante et naturelle possible, accessibles, compréhensibles et utilisables par tous, sans devoir recourir à des solutions nécessitant une adaptation ou une conception spéciale. »

Source : Conseil de l'Europe, Résolution ResAP (2001)

RESPONSABILITÉ SOCIALE



La Manufacture Digitale est agréée entreprise adaptée par la Préfecture de la Région Île-de-France depuis le 1^{er} septembre 2016.

100% de son effectif de production est en situation de handicap au sein de La Manufacture Digitale.

En confiant vos missions à La Manufacture Digitale, vous devenez un acteur de l'**économie sociale et solidaire**. Votre entreprise s'inscrit dans le cadre de la **démarche RSE** (Responsabilité Sociale de l'Entreprise). Vous participez à une insertion professionnelle de qualité pour les personnes handicapées et vous optimisez vos **coûts** en **minorant** votre contribution AGEFIPH.

Votre entreprise emploie **AU MOINS 20 SALARIÉS** ET NE REMPLIT PAS son obligation d'emploi de travailleurs handicapés, dans **UNE PROPORTION DE 6%** de leurs effectifs au regard de la **LOI DU 11 FÉVRIER 2005** ?

En concluant des contrats de **SOUS-TRAITANCE** ou de **PRESTATIONS DE SERVICES DE SERVICES AVEC LA MANUFACTURE DIGITALE**, les sommes versées sont **DÉDUCTIBLES À HAUTEUR DE 50% DE L'OBLIGATION LÉGALE D'EMPLOI**.

Savez-vous que vous pouvez remplir cette **OBLIGATION** par la **SOUS-TRAITANCE** auprès d'**ENTREPRISES AGRÉÉES** ?

CONTACT_

*Prêts à communiquer différemment ?
Vous approchez du but.*

La Manufacture Digitale
23 rue Nicolai 75012 Paris

contact@manudigi.fr

www.lamanufacturedigitale.fr



LA MANUFACTURE DIGITALE